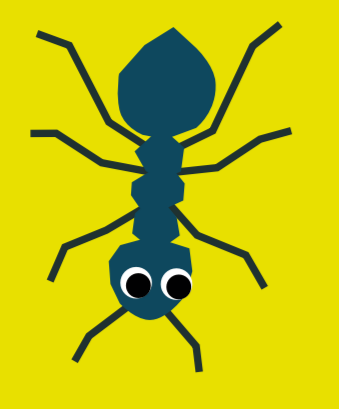
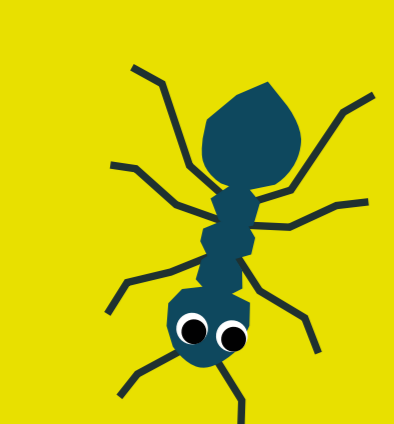
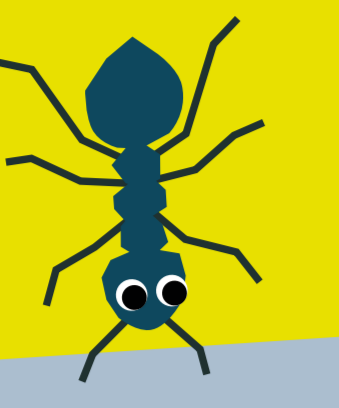




FEEDBACK



ASPHALTSPRENGER.DE



SÜDERSTRASSE

AUSSTELLUNG

WC

INFO-POINT

AMEISE

ESSEN + GETRÄNKE

HOCHWASSERBASSIN

MUSIK-LASTER

KINDER-ZELT

MITMACH-STÄNDE

VORTRAGS-ZELT

AUSSTELLUNG



SANITÄTS-DIENST

MITMACH-STÄNDE

ZIEL KIDICAL MASS

BULLERDEICH

INFO-POINT

ESSEN + GETRÄNKE

FAHRRAD-PARKPLATZ

MITMACH-STÄNDE

WC

SCIENCE HALLE

AUSSTELLUNGEN

BILLE-BÜHNE

ESSEN + GETRÄNKE

BILLE

# ASPHALT

STADTNATUR-FESTIVAL



# SpreNger



## PARK AM HOCHWASSERBASSIN

ESSEN + GETRÄNKE: PRESSCAFÉ | CAVAL CANTINE | TYRANNOSAURUS-SNACKS

AUSSTELLUNG: AFTER THE CONCRETE: ELI FRED SCHWARZE

MITMACHSTÄNDE: ADFC / VCD | BALTIC ENVIRONMENTAL FORUM / JUTE | BEEGRÖN | FARN | FREIBEUTER | GESELLSCHAFT FÜR ÖKOLOGISCHE PLANUNG | HECKENRETTER | KULTURENERGIEBUNKERALTONAPROJEKT | LOKI SCHMIDT STIFTUNG (MOOR-PROJEKT & MOIN BIBER) | MINITOPIA | MOIN STADTNATUR | NABU FLEDERMAUSGRUPPE | NATURE CONNECTION | PERMAKULTUR KOLLEKTIV | RAUM FÜR WORT & WILDNIS | SOLAWI SUPERSCHMELZ | SOLAWI VIERLANDE | WELTNATUR BÜRGERINITIATIVE | WOLFSBETREUER HH & S-H | WURZELWERK

## BULLERDEICH

AUSSTELLUNG: UMSCHICHTEN

MITMACHSTÄNDE: ARCHITECTS4FUTURE | „BOMBUS“ - SCHUTZGEMEINSCHAFT DEUTSCHER WALD | BROT FÜR DIE WELT | MYCOLUTIONS | SCHROTT BEWAHRE

## PARKS GELÄNDE

ESSEN + GETRÄNKE: PARKS KIOSK | PARKS-GÄRTNERINNEN | ANKE FEJA - BIOKOCHEN | KÜFA PAULI | CAFÉ AZUL

AUSSTELLUNGEN: RISA | AFTER THE CONCRETE: MARINA RESENDE SANTOS & VINCENT JONDEAU, MERLIN REICHART, YUAN YUAN

MITMACHSTÄNDE: ABPFLASTERN | AG KGGU | BUKEA - NATÜRLICH HAMBURG | BÜRGERSTIFTUNG HAMBURG | CITIZENS FORESTS | FÜR EIN GRÜNES HAMBURG | HAMBURG WASSER | HAMBURG WERBEFREI | LENZ-SIEDLUNG - PRIMAKLIMA | LOKALKRAFT | MOORBURG-FOREVER | NEIN ZUR BEZAHLKARTE | OBENSTADT | PARKS GÄRTNERINNEN | RETTET DAS DIEKMOOR | STADTREINIGUNG HAMBURG | VOLLHÖFNER WALD | WILDER WALD WILHELMSBURG

SCIENCE HALLE: ACKERPERLEN | ELANA NEIL | FAB CITY HAMBURG | GERICS | HELMHOLTZ-ZENTRUM HEREON | MUSEUM DER NATUR HAMBURG | NEUNTÖTER

FESTIVALDEKO: HANSEATISCHE MATERIALVERWALTUNG

## TIMETABLE

13:30 - AMEISE

**Mona & Alex Florin**  
Jazz

13:30 - VORTRAGSZELT

**12 m<sup>2</sup> mit Ana Amil**  
Parkraum

13:30 - BILLEBÜHNE

**Abteilung Stadtgrün**  
Rundgang

14:00 - VORTRAGSZELT

**Hallo PARKS**  
Begegnungsräume

14:00 - BILLEBÜHNE

**Andreas Dorau**  
Rundgang

14:30 - MUSIKLASTER

**Thus Problem**  
Indie-Rock

14:30 - VORTRAGSZELT

**Organismen-Demokratie**  
für alle Lebewesen

14:30 - BILLEBÜHNE

**Helmholtz-Zentrum Hereon**  
Rundgang

15:00 - BILLEBÜHNE

**Mariam Kiria**  
Georgian-Folk

15:30 - KINDERZELT

**Theater MIMEKRY**  
Das Große Gewusel

15:30 - VORTRAGSZELT

**Wilde Kehlen**  
musikalisch-literarische Performance

15:30 - MUSIKLASTER

**Andreas Dorau**  
Rundgang

16:15 - VORTRAGSZELT

**FARN**  
Ökologie von rechts

16:30 - MUSIKLASTER

**Hannah Grosch**  
Avantgarde-Alternative

17:00 - BILLEBÜHNE

**Übersee**  
Hamburger Schule

17:00 - VORTRAGSZELT

**Inga Marie Ramcke**  
Reiseführer für Tiere

18:00 - MUSIKLASTER

**John Winston Berta & Oliver Wissing**  
80er

19:00 - BILLEBÜHNE

**Die Feigen Flittchen**  
Post-Pop-Punk

AB 19:30 - AMEISE

**WOSTO**  
Teerpappe

